



Birkenweiß
9-10



Marmorweiß
9-20



Sandweiß
9-30



Senfgelb
1-10



Nussbraun
8-10



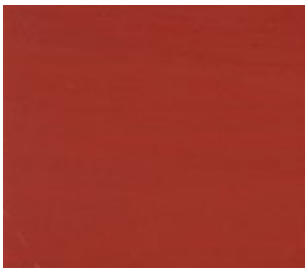
Kastanienbraun
8-20



Kieselgrau
7-10



Tannengrün
6-10



Rostrot
3-10



Ziegelrot
3-20



Petrolblau
5-10



Meerblau
5-20



Indigoblau
5-30



Schiefergrau
7-20



Carbonschwarz
9-90



Bitte beachten Sie: Aufgrund unterschiedlicher Monitor- und Druckereinstellungen ist eine farbverbindliche Wiedergabe leider nicht möglich. Je nach Untergrundbeschaffenheit (z.B. Holzart) können ebenfalls Farbabweichungen auftreten.

ZEIG WAS DU KANNST!
WWW.JORDANLACKE.DE

Produkte und Lösungen für den Handwerker

JORDAN NATURELINE

DER GRÜNE SCHUTZ FÜR HOLZ UND UMWELT

Mit der NATURELINE wird JORDAN Lacke grün. Dieses Holzschutzmittel schützt nicht nur Ihre Holzoberflächen, sondern auch die Umwelt. Denn obwohl es gegen tierische und pflanzliche Schädlinge wirksam ist, ist die NATURELINE umwelt- und gesundheitsschonend für Mensch und Tier. Das rein mineralische Holzschutzmittel auf Wasserbasis enthält

keinerlei toxikologische oder sonstige bedenkliche Inhaltsstoffe. Es wirkt holzverfestigend und rissüberbrückend und bietet den perfekten Fünffachschutz gegen Fräslinge, Pilze, Feuer (flammschützend), UV-Strahlung und Regen (nicht auswaschbar). Grüner geht's nicht.

- wasserbasiert, emissions- und lösemittelfrei
- flammhemmend und nicht auswaschbar
- wirkt gegen tierische und pflanzliche Schädlinge
- schützt vorbeugend gegen Stockflecken und Vergilben
- für Bodenkontakt und im Tierbereich geeignet



Die Produkte der JORDAN NATURELINE sind auch in den Aufenthaltsbereichen von Allergikern, gesundheitlich eingeschränkten Personen, Kleinkindern und Tieren unbedenklich.

Hinweise

- NATURELINE Kartentöne sind untereinander mischbar.
- Wichtig: Für einen gesicherten Schutz ist ein allseitiges Auftragen erforderlich!
- Nur bei Temperaturen über dem Gefrierpunkt auftragen.

Ideal geeignet für:

- Hölzer im Außenbereich
- Holzhäuser
- Alle konstruktiven Hölzer
- Chalet- oder Stülpchalungen
- Terrassenholzböden
- Hölzer für Spielplatzgeräte
- Zäune
- Hölzer im Innenbereich
- Dachkonstruktionen und Deckenbalken
- Decken- und Wandvertäfelungen
- Aufenthaltsbereich von Allergikern, Kranken und Kleinkindern
- Aufenthaltsbereich von Tieren (z.B. Stallungen)
- Wasserbau (z.B. Masten und Wasserpfähle)

Kann wie folgt appliziert werden:

- Pinsel
- Rolle
- Drucksprüher
- Spritzpistole
- Druckimprägnierung
- Tauchen
- Fluten
- Vakuumbeschichtung

Füllen Sie JORDAN NATURELINE Produkte keinesfalls in Zink-, Aluminium- oder Glasbehälter ab.



PLANTAG Coatings GmbH

Plantagenweg 34–38
32758 Detmold
DEUTSCHLAND
Fon +49 5231 6002 0
Fax +49 5231 6002 21
E-Mail info@plantag.de
Internet www.plantag.de

JORDAN Lacke GmbH

Plantagenweg 34–38
32758 Detmold
DEUTSCHLAND
Fon +49 5231 6002 661
Fax +49 5231 6002 9661
E-Mail info@jordanlacke.de
Internet www.jordanlacke.de

ZEIG WAS DU KANNST!
WWW.JORDANLACKE.DE